

La pedagogia immaginale

mira a far ritrovare il legame perduto con la vita del cosmo attraverso il recupero di un'Immaginatio vera, una facoltà conoscitiva che trova espressione nell'opera ostinata e paziente di alcune grandi voci dell'arte e che consente di riallacciare il visibile all'invisibile, di trasmutare materiale e spirituale, in una nuova, duratura congiunzione.

Tratto dal sito www.immaginale.it

La "Visione immaginale"

si manifesta quando l'uomo abbandona la prospettiva dominante e possessiva dello sguardo ed esso, per sottrazione, diventa accogliente e contemplativo, capace di riconoscere le impronte della innumerevole tela di reticolari simpatie che, secondo le teorie ermetiche, attraversa tutte le forme dell'essere.

Tratto dal sito www.immaginale.it

Paolo Mottana

è professore ordinario di filosofia dell'educazione ed ermeneutica della formazione presso la facoltà di Scienze della formazione (Università Bicocca di Milano). Al centro della sua ricerca il tema della salvaguardia dell'immagine e il rapporto tra pedagogia, filosofia ermeneutica ed ermeneutica immaginale.



L'Albergo è situato nel cuore dell'Alta Valtellina, lungo la Strada Statale 301 del Foscagno, che da Bormio raggiunge Livigno.

Da qui, nel raggio di soli 25 km, è possibile assaporare per 365 giorni l'anno tutto ciò che dietro a questa meravigliosa oasi si cela:

- il Parco Nazionale dello Stelvio: perla naturale, panorami da incanto, flora e fauna protette.
- le rinomatissime acque termali: bagni vecchi, bagni nuovi, terme bormiesi
- la Contea di Bormio e la zona extradoganale di Livigno
 - sapori, storia, cultura, tradizioni, folklore, eventi...



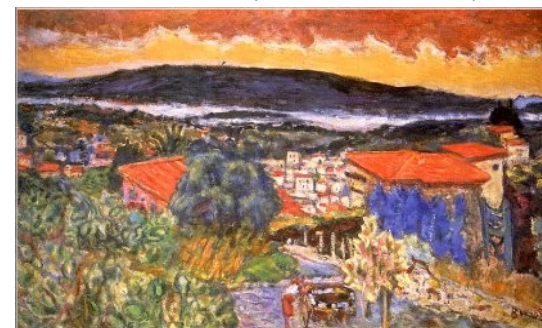
Cooperativa sociale 1986 ㉿ 2006



Cooperativa sociale 1986 ㉿ 2006

SPAESA MENTI...

Ripartire da noi
per definire senso cooperativo



Arnoga - Bormio
29 e 30 aprile 2006

SPAESA MENTI...

Partire insieme, lasciare per un attimo l'operatività concreta, prendere le distanze dalla fatica quotidiana, in una sola parola SPAESARSI.

Questo innanzitutto l'intendimento dei soci di una cooperativa che si ritrova improvvisamente al suo anniversario

VENTENNALE.

"Noi ce ne andiamo per un po'" potrebbe esser scritto su un cartello da appendere all'11 di via Balicco, "abbiamo da fare" e per questo dobbiamo staccare la spina e prendere tempo.

Ma da dove partire o meglio ri-partire?

Prendere tempo, d'accordo, ma come utilizzarlo al meglio?

Abbiamo pensato che forse il modo migliore per fare il punto sulla nostra storia, favorire un salutare ossigenamento del gruppo, raccogliere le energie per tornare ricaricati, magari con qualche idea nuova da proporre al territorio (anche per richiamare il nostro 20ennale) fosse quello di ri-puntare l'attenzione sul senso del nostro lavoro quotidiano.

Negli ultimi anni forse abbiamo compiuto lo sbaglio di separare troppo il luogo della strategia e dello sguardo politico da quello dell'agire pedagogico dei nostri progetti producendo di fatto un naturale scollamento tra il piano ideale e quello concreto quasi a dire che i luoghi dell'espressione dell'identità politica fossero altri da quelli del fare educativo-pedagogico di ogni giorno.

Ebbene proprio in considerazione di questo, abbiamo ritenuto utile regalarci due giornate di riflessione pedagogica a partire da alcuni stimoli e da alcune modalità nuove rispetto a quelle che normalmente utilizziamo.

Un laboratorio dinamico, suggestivo, aperto, magari spiazzante e provocatorio così come deve essere il viaggio di un gruppo che, per intravedere nuovi orizzonti e prospettive, ha bisogno di cambiare l'angolazione del proprio sguardo.

Lecco, 4 aprile 2006



Venerdì 28 aprile 2006

Ore 17.00 - 20.30

Arrivo ad Arnoga e sistemazione

Ore 21.00

Cena tipica

Ore 22.30

Presentazione della due giorni
"Giochi per entrare nel clima"
a cura di **Giuseppe Colombo**

Sabato 29 aprile 2006

Ore 8.30

Colazione

Ore 9.15 Inizio lavori

Tratti di pedagogia Immaginale
a cura di **Paolo Mottana**

Ore 13.00 Pranzo

Ore 14.00 - 18.00

Infanzia: percorso di approfondimento a partite da stimoli-immagine
a cura di **Paolo Mottana**



Domenica 30 aprile 2006

Ore 8.30

Colazione

Ore 9.15

Adolescenza: percorso di approfondimento a partite da stimoli-immagine
a cura di **Paolo Mottana**

Ore 11.30

Sintesi in gruppo e chiusura del percorso

Ore 13.00

Pranzo di chiusura della due giorni



SPAESA MENTI...