

**Sede**

Il laboratorio si terrà presso la palestra  
KWOON KUNG FU in via Apelle 8 (fermata  
MM1 Gorla) Milano.

**Orario**

15.00 – 18.30

**Per informazioni e iscrizioni**

[elisarossoni@libero.it](mailto:elisarossoni@libero.it)

[ilaria.delorenzo@tiscali.it](mailto:ilaria.delorenzo@tiscali.it)

**Destinatari**

Il laboratorio, proponendosi come esperienza  
di ricerca e sperimentazione, è rivolto ai  
membri dei sottogruppi dell'associazione Iris.

**Progettazione e conduzione**

Gruppo Corpo:

Valeria Andreoni

Lorenzo Grimaldi

Ilaria De Lorenzo

Elisa Rossoni

Associazione culturale IRIS

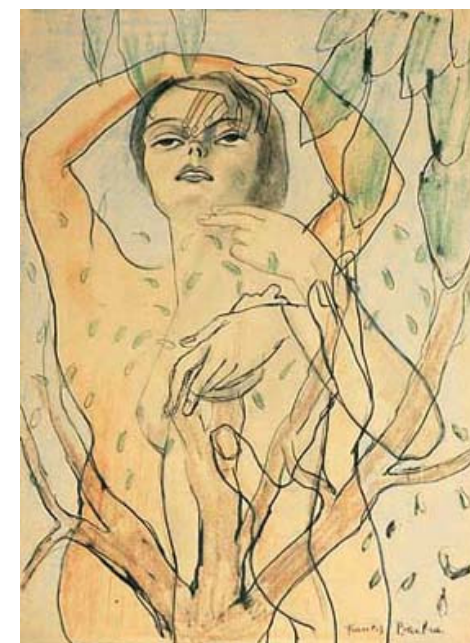
**Milano**

**Sabato 8 maggio 2010**

Giornata laboratoriale

**La poetica del corpo**

Esplorazione della simbolica del corpo



F. Picabia *Portrait de femme* (1930-31)

## **Premesse e finalità**

L'idea di un laboratorio corporeo rappresenta, innanzitutto, un invito a rivolgere attenzione al corpo, come dimensione fondamentale del nostro abitare il mondo e dell'essere in connessione con esso.

L'attenzione alla dimensione corporea ci interroga, inoltre, rispetto alla possibilità di immergersi *in corpore* nelle opere pregne di potenza immaginale sperimentando una "cognizione globale in cui la separazione tra intelletto, intuizione e sentimento, viene meno per lasciare spazio ad un' apprensione piena, ad una progressiva esperienza di approfondimento e discesa"(Mottana, 2010, 50) nel mondo simbolico del corpo. Una conoscenza che apre, quindi, alla possibilità di accogliere, vedere, percepire e nominare il corpo nella molteplicità delle sue significazioni provando a mettere tra parentesi le categorie e i concetti dell'intelletto che lo imbrigliano e lo addomesticano prima ancora di essere entrati in contatto con esso e con le sue infinite forme e manifestazioni.

A partire da queste premesse proveremo a lavorare su *due differenti livelli di attenzione alla dimensione corporea nelle prassi di pedagogia immaginale: il livello percettivo e il livello restitutivo*. Il livello percettivo considera il corpo nella sua interezza come organo di percezione del mondo immaginale. Il livello restitutivo si riferisce, invece, alla possibilità di

re-stituire una visione rinnovata e approfondita dell'oggetto con un gesto, lasciandosi parlare dal corpo.

## **Obiettivi**

L'obiettivo del laboratorio psico-corporale non è di carattere attoriale e performativo bensì:

- *problematizzare, arricchire e vitalizzare l'orizzonte simbolico e rappresentativo dell'immaginario sul corpo* nella sua ambiguità, ambivalenza e polivalenza di significati possibili

- *far sperimentare ai partecipanti un itinerario di immersione nella materia immaginativa creata da una performance di danza attorno alla simbolica del corpo*

- *predisporre il corpo a un'esperienza conoscitiva decentrata, diffusa, avvolgente, fluida attraverso alcuni esercizi atti ad accompagnare e favorire l'ingresso del corpo nella radura dell'esercizio immaginale assumendo una postura rilassata e svuotata delle proprie rigidità.*

## **Metodologia**

L'esercizio immaginale, nel suo svolgimento classico di visione, meditazione, circolazione, sarà preceduto da alcuni semplici movimenti e

posizioni rivolti a predisporre il corpo a farsi organo percettivo del mondo immaginale dell'opera. Il momento conclusivo della restituzione vedrà coinvolto il corpo nella sua interezza con un gesto, un movimento che provi a fissare, seppur provvisoriamente, la molteplicità dei significati emersi durante la fase di circolazione.

## **Performance di danza contemporanea**

*Regia: Luciana Castellani*

*Danzatrici : Marta Brunato e Ilaria De Lorenzo*