

### **Direzione del corso**

Prof. Paolo Mottana

### **Tutor del corso**

Dr.ssa Marina Barioglio

**Progettazione e conduzione** a cura del gruppo di pedagogia immaginale dell'Università di Milano Bicocca:

Prof. Paolo Mottana

Dr.ssa Francesca Antonacci

Dr.ssa Marina Barioglio

Dr. Raul Citterio

Dr. Giovanni Rizzo

### **Informazioni organizzative**

#### **Sedi**

La giornata introduttiva, le attività seminariali e le giornate conclusive si terranno presso la Facoltà di Scienze della Formazione di Milano Bicocca, p.zza Ateneo Nuovo, 1 Milano.

La fase residenziale si terrà presso l'Hotel "Il Chiostro", Via F.lli Cervi n. 14 Verbania Intra (VB)

#### **Costi**

Il costo del corso comprensivo della fase residenziale e del trattamento alberghiero in pensione completa è di 1000 euro.

#### **Segreteria organizzativa**

**Università degli Studi di Milano Bicocca**

**Dr.ssa Marina Barioglio**

Tel. 02-64484846

Tel. 329 9630415

#### **e-mail**

***perfezionamento.immaginazione@unimib.it***

***e-mail paolo.mottana@unimib.it***

***e-mail marina.barioglio@unimib.it***

### **I docenti dei seminari**

#### **Giorgio Bertolotti**

Università di Milano Bicocca

#### **Luisa Bonesio**

Università di Pavia

#### **Francesco Donfrancesco**

Associazione Internazionale di Psicologia Analitica

#### **Donata Feroldi**

Università di Siena

#### **Mariolina Graziosi**

Università degli studi di Milano

#### **Paolo Mottana**

Università di Milano Bicocca

#### **Massimo Marra**

Direttore editoriale "Atrium"

#### **Carlo Serra**

Università della Calabria

La fase residenziale, dedicata all'esplorazione della **simbolica del male** sarà condotta dal Prof. Paolo Mottana e dal gruppo di Pedagogia Immaginale dell'Università di Milano Bicocca

#### **Per approfondimenti:**

**[www.immaginale.it](http://www.immaginale.it)**

Il corso consente l'acquisizione di 11 CFU e l'assolvimento del debito ECM per l'anno in corso.

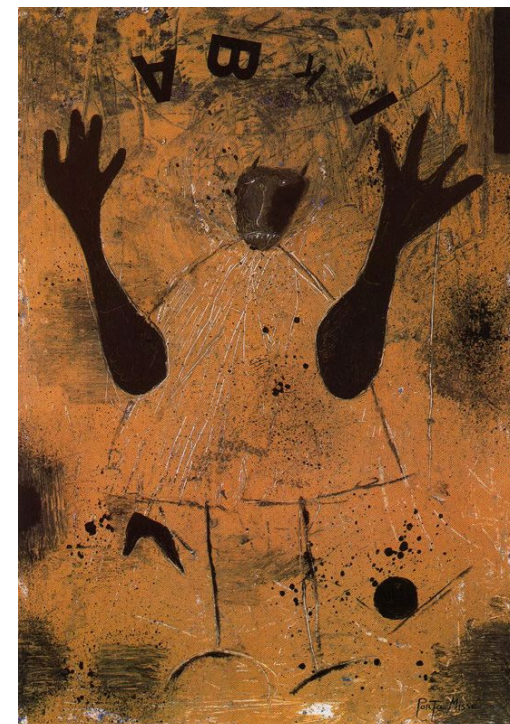
iscrizioni entro il 28 novembre 2008



**UNIVERSITA' DI MILANO BICOCCA**

## **Corso di Perfezionamento Immaginazione e formazione V EDIZIONE**

### **La simbolica del male**



Porta Missè - Demonio 1991

**Facoltà di Scienze della Formazione  
Anno accademico 2008-2009**

## Premesse e finalità

L'immaginario e l'immaginabile sono aspetti sempre presenti e agenti nelle nostre pratiche di formazione, ma molto raramente si creano le condizioni per una loro attenta e approfondita considerazione.

Il mondo delle immagini di cui avvertiamo costantemente il potere, la complessità, la seduzione, diventa raramente tema di discussione e di sperimentazione in sedi formative appropriate.

Il corso si propone di offrire una peculiare risposta a tale lacuna attraverso un itinerario di conversazioni approfondite e di esperienze immaginative concrete, strettamente connesse tra loro.

Nella parte seminariale si invita a riflettere dialogicamente sulle sfaccettature che tale problematica riveste nella nostra cultura e nelle pratiche di formazione attraverso una serie di incontri con esperti provenienti dal mondo delle arti, della filosofia, della psicologia e dell'antropologia dell'immaginario.

Nel seminario residenziale si propone un'esperienza rivolta all'esplorazione, alla conoscenza e alla realizzazione di una formazione che trovi nell'immagine e nell'immaginario una dimensione essenziale del nostro essere e agire nel mondo, oggi troppo spesso abusata e mistificata.

Questo corso mira quindi ad aiutare a distinguere, riconoscere e comprendere le immagini, ad attraversarle in modo appropriato e a rendersene a propria volta interpreti nelle rispettive sedi di lavoro e nella propria vita.

## Destinatari

Il corso è pensato per un piccolo gruppo di persone laureate (o con titolo equipollente) interessate all'approfondimento delle teorie, delle pratiche e dei processi immaginativi nella formazione. **Quest'anno sono ammessi anche i diplomati fino ad un massimo di 5 partecipanti.**

E' rivolto a formatori, educatori, psicologi, operatori dei servizi, insegnanti, ma anche a chiunque desideri approfondire la conoscenza e la sperimentazione della dimensione immaginativa nella formazione e nella vita.

## Modi e tempi

Il corso sarà aperto da una mezza giornata introduttiva dedicata alla conoscenza reciproca e alla presentazione del programma.

Seguiranno nove seminari monografici con gli esperti provenienti dai diversi ambiti disciplinari ed artistici distribuiti nell'arco di cinque giornate.

Nella parte finale del corso si realizzerà un' **"esperienza immaginale"**, ossia una sessione intensiva e residenziale di pratica riflessiva attorno ad immagini di particolare rilievo simbolico.

Completa il percorso formativo una giornata di rielaborazione e di sintesi delle attività svolte.

A distanza di qualche mese i partecipanti saranno chiamati a discutere un elaborato individuale.

## COMMENTI ALLE PRECEDENTI EDIZIONI

*La preziosità di un luogo propizio e di un tempo paziente, dove le immagini colino dentro di te e tu impari ad ascoltarle e tradurle, filtrando e depurando il tuo sguardo scientifico sul mondo. (Carola Mariani - insegnante di scienze naturali)*

*Grazie al potere dirompente delle immagini e alla sapiente guida di osservatori esperti, un'esplorazione al di là della soglia del quotidiano e dell'ordinario per accedere a nuovi e rivitalizzanti scenari. (Francesca Martino - coordinatrice di un servizio socio-assistenziale)*

*Bagnarsi d'immagini. Sentirsi addosso i colori, gli odori, i profumi: per la prima volta lo sguardo loquace dell'opera su di sé. (Francesca Florian- educatrice)*

*Immaginazione e formazione ha spalancato l'occhio curioso del mio lo-bambino e ha indotto in me una trasformazione verso una nuova e, al contempo, arcaica direzione. (Raffaele Fiore - medico)*

## CALENDARIO DELLE ATTIVITÀ

### Giornata introduttiva

13 febbraio 2009

### Seminari monografici

6 marzo 2009

20 marzo 2009

3 aprile 2009

17 aprile 2009

8 maggio 2009

### Fase residenziale

11-12-13-14 giugno 2009

### Giornata conclusiva

26 giugno 2009

### Presentazione dell' elaborato finale

16 ottobre 2009