

Informazioni organizzative

Sede

Il corso si terrà presso la **Direzione Formazione dell'Azienda Ospedaliera della Provincia di Lodi** - Via Serravalle 5 - Lodi (Il piano aula E)

Costi

Il costo del corso è di 250 euro (200 euro per i soci Iris).

Per informazioni e iscrizioni:

Dr.ssa Marina Barioglio

Tel. 329 9630415

e-mail iris@immaginale.it

e-mail marina.barioglio@unimib.it

Il corso è in fase di accreditamento ECM per tutte le professioni sanitarie

iscrizioni entro il 10 settembre 2009

Progettazione e conduzione

Gruppo di ricerca e formazione "immaginale" - Università di Milano - Bicocca:

Prof. Paolo Mottana

Dr.ssa Francesca Antonacci

Dr.ssa Marina Barioglio

Dr. Raul Citterio

Dr. Giovanni Rizzo

Per approfondimenti:

www.immaginale.it

Organizzazione, ospitalità e accreditamento ECM a cura di:

Direzione Formazione Azienda Ospedaliera della Provincia di Lodi

Responsabile Dr. Lucio Raimondi

Tutor del corso Dr.ssa Barbara Grecchi

Associazione culturale IRIS

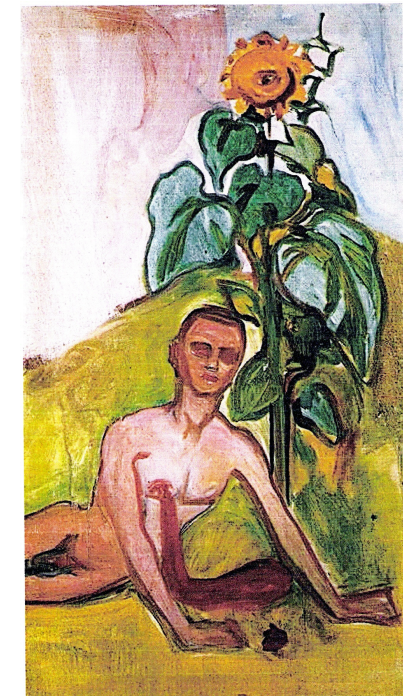
Direzione Formazione

Azienda Ospedaliera di Lodi

Corso di formazione

I significati del dolore

Esplorazione delle rappresentazioni della sofferenza



E. Munch *Il fiore del dolore* (1903)

Lodi

1-15-22-29 ottobre 2009

Premesse e finalità

L'esperienza del dolore e della sofferenza sono sempre presenti nell'ambito della quotidianità di chi opera nei servizi sanitari anche se raramente trovano i tempi e i luoghi più adatti per una riflessione approfondita. Al di là delle rilevazioni di intensità e durata, delle misurazioni, delle operazioni di monitoraggio e degli interventi farmacologici, al di là delle strategie operative e comunicative e dei protocolli medico-assistenziali il dolore, nelle sue innumerevoli forme e manifestazioni, nelle sue dimensioni più diffuse e profonde disorienta, coinvolge la nostra sensibilità, sfida le nostre capacità di comprensione e costantemente interroga coloro che ne sono colpiti o sono chiamati a trattarlo. La formazione immaginale mira perciò a dilatare i modelli di comprensione attraverso cui leggere una tale complessa esperienza anche al di fuori della cultura medica, psicologica e sanitaria in senso stretto rivolgendosi alle elaborazioni artistiche che provengono dall'immenso giacimento mitico-simbolico che la nostra tradizione ci offre.

Concretamente si propone di riconoscere e meditare l'esperienza del dolore attraverso alcune delle sue concrete espressioni nell'arte figurativa, nella letteratura, nel cinema e nella musica per sensibilizzare e arricchire l'immaginario dell'operatore sanitario vitalizzando lo scenario entro cui reimparare a vedere, percepire ancor prima di intervenire e trattare la sofferenza in tutte le sue forme.

Obiettivi

L'obiettivo del corso non è quello di offrire teorie, procedure o strumenti operativi immediatamente applicabili, bensì:

- Sensibilizzare, problematizzare ed arricchire l'orizzonte simbolico-immaginario di ciascuno in relazione al tema del dolore e della sofferenza in senso ampio, multiforme e articolato.
- Far sperimentare ai partecipanti una modalità di conoscenza delicata, affettiva e partecipativa, basata sull'ascolto protratto, sull'eterocentratura e sulla fedeltà agli oggetti di ogni esperienza terapeutica, assistenziale e sociale, da attuarsi attraverso la sosta, il riguardo e l'attenzione rigorosa nei confronti delle immagini artistiche in cui la vita e l'anima di tali esperienze si sono incarnate rendendole incandescenti e generatrici di senso.

Metodologia

La metodologia immaginale prevede, in situazione di piccolo gruppo, momenti di visione e meditazione di alcune opere artistiche ad alto contenuto simbolico, alternati a momenti di riflessione e di ricerca di significato, individuali e di gruppo.

Destinatari

Il corso è diretto a medici, infermieri, personale di supporto, educatori, assistenti sociali, psicologi.

Programma del corso

Il percorso è articolato in quattro giornate intere di formazione:

I giornata: presentazione ed esperienza immaginale di visione e riflessione intorno alla prima opera simbolica: film

II giornata: visione e riflessione intorno alla seconda opera simbolica: letteratura

III giornata: visione e riflessione intorno alla terza opera simbolica: pittura o musica;

IV giornata restituzione e conclusione

- Procedure ECM

Calendario degli incontri

- Giovedì 1 ottobre 2009
- Giovedì 15 ottobre 2009
- Giovedì 22 ottobre 2009
- Giovedì 29 ottobre 2009

Orari 9.30-17.30

Attestati di partecipazione

Il rilascio degli attestati corredati di crediti ECM è subordinato alla partecipazione all'intero programma.