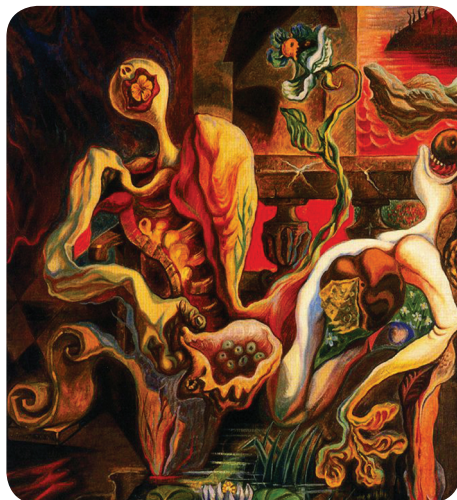


Schermi d'eros

Esperienza immaginale dell'Eros attraverso il cinema

Attraverso la visione di quattro pellicole pervase di passione e dei simboli vibranti in esse, si invita ad abbracciare la materia immaginale del cinema e a lasciarsi penetrare dalla veemente seduzione dei suoi messaggi, dei suoi significati, delle sue visioni. L'esercizio immaginale consiste in una contemplazione lenta e prolungata delle immagini filmiche e in una loro rivisitazione e meditazione in gruppo regolata dal rispetto di semplici raccomandazioni indirizzate a far parlare il film come organismo vivente, dotato di una propria materialità, fisionomia e soggettività ricca di senso.

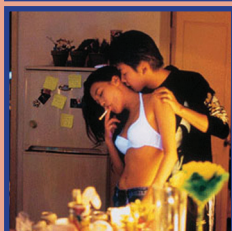
Non si tratterà di un'analisi linguistica del film né di un'interpretazione critica, piuttosto di un rapporto prolungato con la sua sostanza iridescente e inafferrabile. I film selezionati per scandire il percorso erotico sono opere di esemplare suggestione e fecondità simbolico-figurativa:



DOMENICA 8 MARZO ORE 10.00

FERRO 3-LA CASA VUOTA di Kim Ki-duk (2004)

Un giovane silenzioso vive una vita nomade penetrando nelle case altrui e riservando ad esse un bizzarro e accurato trattamento. L'incontro con una donna maltrattata piegherà il suo destino, non senza un percorso labirintico e iniziatico, verso l'amore e l' "invisibile".



DOMENICA 15 MARZO ORE 10.00

MILLENNIUM MAMBO di Hou Hsiao-Hsien (2001)

Nella rocambolesca vita di una megalopoli contemporanea immersa in una luce notturna e dissolta, si ambienta il triangolo amoroso e impossibile di cui è protagonista una giovane e nevrotizzata attrice di Taiwan, in una frenetica spirale segnata da solitudine e falsi movimenti.



DOMENICA 22 MARZO ORE 10.00

L'ODORE DEL SANGUE di Mario Martone (2004)

Un uomo e una donna scoprono, grazie all'irruzione della passione autodistruttiva di lei per un giovane violento e incolto, i confini più oscuri della pulsione, intrecciando l'odore del sesso con quello del sangue.



DOMENICA 29 MARZO ORE 10.00

LE RELAZIONI PERICOLOSE di Stephen Frears (1988)

Nella Francia di fine settecento si consuma la manipolazione amorosa tramata dai nobili Valmont e Merteuil ai danni della signora di Tourvel. La macchinazione e l'intrigo tuttavia dovranno confrontarsi, in un'atmosfera via via più drammatica, con l'irriducibile ritorno della passione.

Conduttori dell'esperienza saranno:

Prof. **Paolo Mottana**, Università di Milano Bicocca
Dott.ssa **Marina Barioglio**, Università di Milano Bicocca
Dott. **Raul Citterio**, Università di Milano Bicocca
Dott. **Giovanni Rizzo**, Università di Milano Bicocca
www.immaginale.it

Anteo spazioCinema
via Milazzo 9
Milano
Tel. 026597732
www.spaziocinema.info



Ingresso
€ 5,00
Ingresso con tessera Amici
del cinema e con tessera
Associazione Iris
€ 3,50