



Schermi d'acqua è la proposta di un'esperienza immaginale dell'acqua attraverso il cinema: quattro pellicole intrise d'acqua e dei simboli che in esse fluiscono invitano ad immergersi nella materia immaginale del cinema e a riaffiorarne con un'abbondante pesca di messaggi, significati e visioni.

ANTEO
spazioCinema

SCHERMI D'ACQUA

CINEMA IMMAGINALE

Al termine delle proiezioni il **Prof. Paolo Mottana**, la **Dott.ssa Marina Barloglio** e la **Dott.ssa Francesca Antonacci**, dell'**Università di Milano Bicocca**, condurranno gli spettatori attraverso un esercizio immaginale, ovvero una contemplazione lenta e prolungata delle immagini filmiche e una loro rivisitazione e meditazione in gruppo, con l'obiettivo di far parlare il film come organismo vivente, dotato di una propria materialità, fisionomia e soggettività ricca di senso. Non un'analisi linguistica né un'interpretazione critica del film, piuttosto un tuffo nella sua sostanza iridescente e inafferrabile.

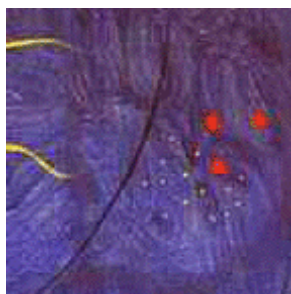
Immaginale è il gruppo di ricerca creato da Paolo Mottana, professore associato della facoltà di Scienze della formazione (Università Bicocca di Milano). Il gruppo è legato alla Cattedra di Filosofia dell'educazione e di Ermeneutica della formazione.

www.immaginale.it

Ingresso € 4,00

Ingresso con tessera

Amici del Cinema € 3,00



Anteo spazioCinema
Via Milazzo, 9
Info 02.43912769 – Int. 3
www.spaziocinema.info



Esperienza immaginale dell'acqua
attraverso il cinema

Anteo spazioCinema
Via Milazzo 9, Milano - Tel. 02.6597732
www.spaziocinema.info

EUROPA **CINEMAS**

Tutte le proiezioni alle ore 10.00 – A seguire incontri condotti dal gruppo di ricerca "Immaginale"



**Domenica 5 febbraio 2006,
ore 10.00**

L'isola

Regia di Kim Ki-Duk
Corea del Sud, 2000, 85 minuti

L'atmosfera rarefatta di uno specchio lacustre offre una brumosa e umbratile dimora alla relazione tra una giovane prostituta e un uomo disperato per amore, fino a che il loro reciproco contatto nell'alambiccico fluido del lago, tramato dal silenzio e da una sorda violenza, non si scioglierà in una reciproca trasformazione.



**Domenica 19 febbraio 2006,
ore 10.00**

Respiro

Regia di Emanuele Crialese
Francia/Italia, 2002, 95 minuti

L'elemento acquatico del mare ritrova la sua potenza rigeneratrice e si fa spazio di ricongiungimento comunitario e luogo di riscoperta di sé per Chi, a costo della lacerazione dei legami nell'ostinata fedeltà alla natura, non ha smarrito la percezione della parentela profonda con l'anima e la carne del mondo.

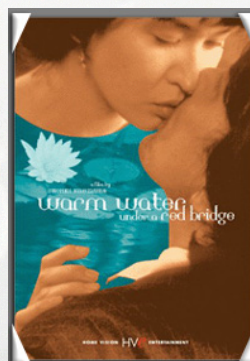


**Domenica 12 febbraio 2006,
ore 10.00**

A snake of June

Regia di Shinya Tsukamoto
Giappone, 2002, 77 minuti
V.M. 14

L'inquietante e iperbolica assunzione di una giovane donna infelice e malata in una ossessiva relazione telefonica con un sofferente maniaco sessuale che la guiderà, dentro un cosmo assediato dalle piogge dei monsoni, ad una imprevedibile e salvifica liberazione di sé e della sua vita.



**Domenica 26 febbraio 2006,
ore 10.00**

Acqua tiepida sotto un ponte rosso

Regia di Shohei Imamura
Giappone, 2001, 119 minuti

All'incrocio di mare e fiume, nella trama luminosa di una pellicola irriducibile, si consuma la vicenda sentimentale di due generazioni che risorge nell'incontro timido e appassionato di un cercatore di tesori e di saggezza e di una fanciulla sempre "colma d'acqua" e di desideri trasgressivi, sullo sfondo di un mondo in rapida trasformazione.